

**ការសាក** (Air Layerage)

ការសាកជាការបំបែកពូជរុក្ខជាតិ

ដោយប្រើប្រភេទវិធីមួយដែលធ្វើ

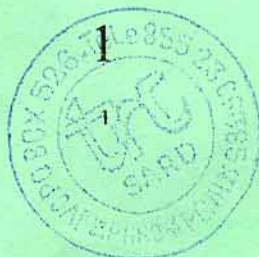
អោយមែករុក្ខជាតិកើតរសក្នុង

ខណៈដែលនៅជាប់នឹងដើមមេ ។

ពេលមែកចេញរសល្អហើយក៏កាត់

ទៅផ្សាំមុនដារយកទៅដាំតែម្តងក៏

បាន ។





**ជំហានទីមួយ:** ការសាក្សីការអង្កត់បរិវេណ  
ក្រោមថ្នាំង ហើយបកសំបកចេញព្រមទាំងយក  
សរសៃនាំចេញផង ។





**ជំងឺអាណឌីពីរ:** ជាការនាំយកដីមកហ៊ុមបរិវេណ  
ដែលចៀរសំបកចេញ ដោយរុំផ្នែកលើចុះមកក្រោម  
មុនហ៊ុមដីនេះអាចប្រើ Hormone សំរាប់ជំនួយ  
ការចេញរឹសត្រង់កន្លែងកាត់ផ្នែកលើ ។





**ជំងឺរាងទឹក:** យកស្រក់ដូងដែលបានត្រាំទឹកមុន  
២-៣ថ្ងៃ ហ៊ុមជុំវិញដើម្បីយកចងអោយណែន ។



**ជំងឺរាងឆ្អឹង: ក្រោយពេលហ៊ុមស្រក់ដូងរួចទើប  
ហ៊ុមប្តូស្នឹកជាន់ក្រៅមួយជាន់ទៀតដើម្បីជួយប្រមូល  
នូវភាពសើម ។**



# ការភ្ជាប់ផ្លែក (Bud Grafting)

ការភ្ជាប់ផ្លែកជារីធីបំបែកពូជរុក្ខជាតិ  
មួយផ្នែកទៀត ជារីធីដែលនាំយក  
ផែនផ្លែកពីមែកពូជល្អ (ផល) ទៅ  
ភ្ជាប់ជាមួយដើមទំរ ដើម្បីអោយបាន  
ពូជតាមតំរូវការហើយអាចរកផលផ្កាជា  
រុក្ខជាតិដើមជាមួយគ្នាបានឧទាហរណ៍  
ដូចជាក្នុងរូបភាព ។





**ជំហានទីមួយ: ឆ្លុះដើមជារូបអក្សរតេ T  
រួចហើយប្រើកាំបិតមួយផ្នែកផ្សេង ដើម្បីបើក  
សំបកចេញ ។**





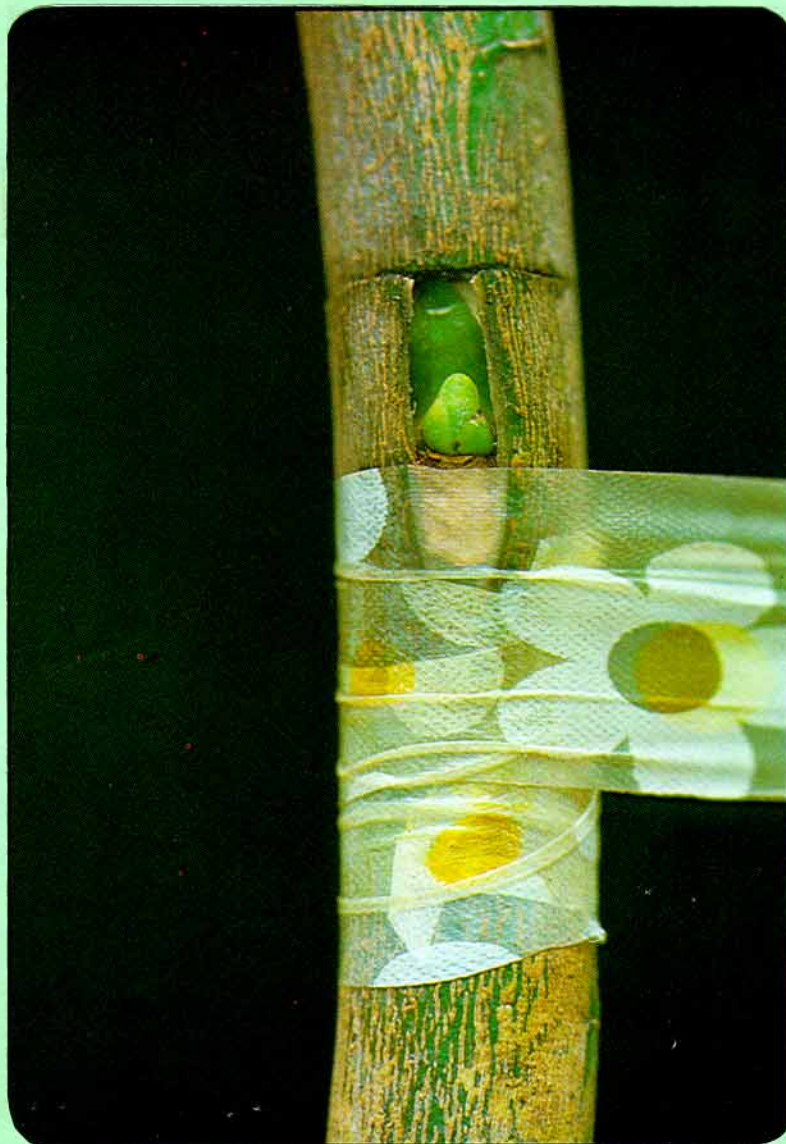
**ជំងឺអាណឌីពីរ៖** ជ្រើសរើសភ្នែកដែលកំពុងរីកចំរើន  
ពីមែកពូជល្អ (ផល) ចៀរយកភ្នែកអោយជាប់សាច់  
ឈើមកផង តែយកសាច់ឈើចេញមុននឹងដាក់សៀត  
ចូលក្នុងដើមទំរដែលបំរុងទុកជាស្រេច ។







**ជំហានទីបី:** យកផ្នែករបស់ភ្នែកដែលបានឆ្កិនទុក  
ដែលយកសាច់ឈើចេញហើយនោះទៅស៊ីកចូលនៅ  
ក្នុងកន្លែងដែលបើកសំបកទុកនៅដើមទំរ ។



**ជំងឺបាណនីប្លងៈ** ពេលសឹកចូលរៀបរយហើយរុំ  
ដោយប្លាស្ទិកដើម្បីការពារទឹកចូល ទុកចោលរយៈ  
ពេលប្រមាណ១៥-២០ថ្ងៃ ភ្នែកនិងរកចំណីភ្ជាប់  
ជាមួយនិងដើម ទើបបើកប្លាស្ទិកដែលយើងរុំនោះ

ចេញ ។



## **ការតមែក** (Grafting)

ការតមែកជាការបំបែកពូជដោយនាំយកមែកពូជដែលមានភ្នែកច្រើនជាងមួយ ទៅធ្វើការតភ្ជាប់មែកលើដើមទំរ ដើម្បីឱ្យបានពូជល្អតាមតំរូវការដែលមែកពូជល្អ (ផល) និងដើមទំរនេះនឹងរកចំណេញជារុក្ខជាតិដើមតែមួយ ។ វិធីតមែកដែលបានផ្សាយ មាននៅច្រើនវិធីផងដែរដូចជា :

- ក- ការតមែកបែបស្បែកមែកពីចំហៀង ។  
(Side Grafting)
- ខ- ការតមែកបែបស្បែកចំសាច់ឈើ  
(Cleft Grafting)





**ក- ការតមែកបែបស្បែកតមែកព័ទ្ធចំហៀង**  
(Side Grafting)

**ជំហានទីមួយ:** ចៀរដើមទំនៀមផ្នែកចំហៀងបញ្ជិត  
ចុះក្រោមទៅឱ្យជ្រៅប្រមាណ ១/៣ នៃដើម ហើយ  
នាំយកមែកដែលពូជល្អ (ផល) មកចិតជាបញ្ជិតរួច  
ស្បែកចូលទៅត្រង់ផ្នែកចំហៀងនៃដើមទំនៀម ។



**ជំងឺអាណនីពីរ៖ ពេលសៀតមែកពូជល្អ (ផល)  
ចូលជាមួយដើមទំរ ហើយត្រូវរុំដោយប្លាស្ទិកអោយ  
ណែន ។**





**ខ- ការតមែកបែបស្បែកចំសាច់ឈើ**

**(Cleft Grafting)**

**ការតមែកបែបនេះជាទីពេញនិយម ប្រើជាមួយ**

**ការតត្រួយជាពិសេសដែលមានវិធីដូចតទៅនេះ :**

**ជំហានទីមួយ: ពុះដើមតបរិវេណពាក់កណ្តាល**

**អោយជ្រៅល្មម ។**





**ជំងឺរាងទឹក:** យកមែកពូជល្អ (ផល) មក  
ចិតផ្នែកចុងសងខាងរាងសំប៉ែត រួចស្បៀតចូល  
ទាំងពីរផ្នែកភ្ជាប់ជាមួយសំបករបស់ដើម ក្រោយ  
ពីនោះប្រើក្រមួនលាបបិតមាត់ប្រហោងអោយជិត  
ការពារទឹកចូល។



# ការភ្ជាប់មែក

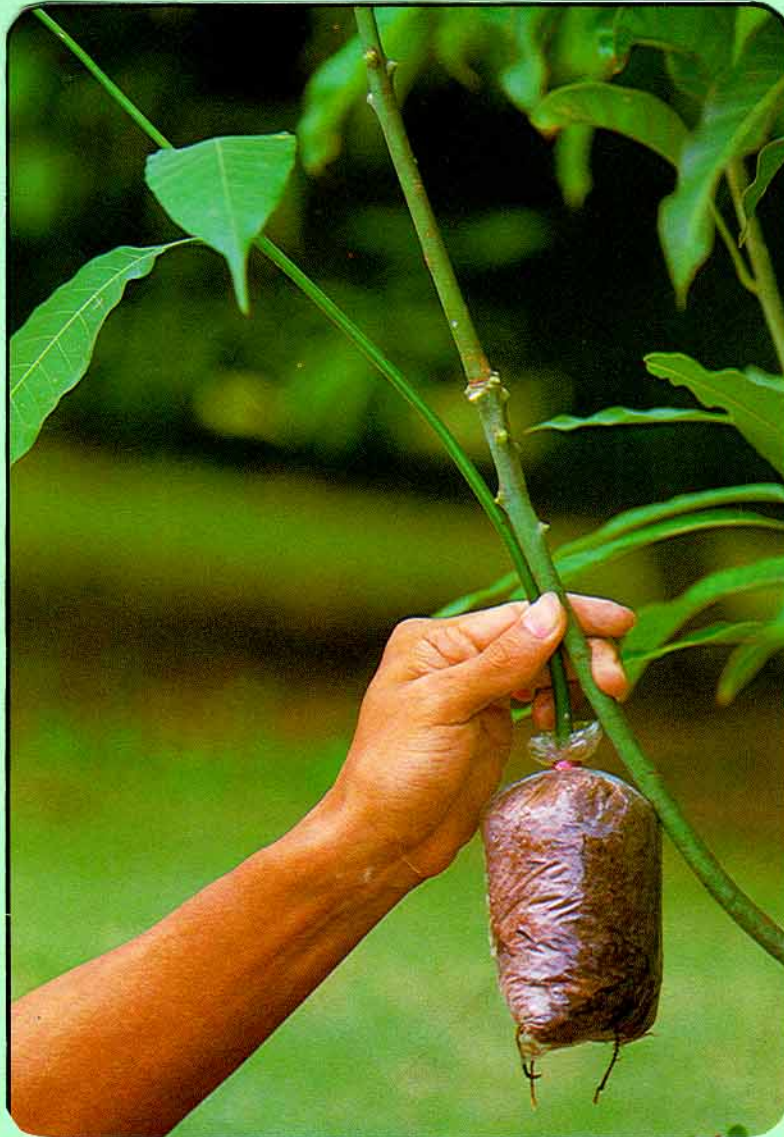
(Approach Grafting)

ការភ្ជាប់មែកជាការនាំយកដើមរុក្ខជាតិ  
ពីដើមមួយ ដែលមួយដើមៗសុទ្ធតែមាន  
វសនិកត្រូវនាំយកមកផ្សារភ្ជាប់ជាសាច់  
តែមួយលើដើមមួយទៀត ក្រោយពេល  
ធ្វើការភ្ជាប់មែកពូជល្អ (ផល) ជាមួយ  
ដើមទំរហូតដល់ជាប់គ្នាហើយទើបកាត់  
មែកភ្ជាប់ចេញពីដើមមេ ។





**ជំហានទីមួយ:** ត្រៀមដើមភ្ជាប់ដែលនឹងនាំទៅ  
ភ្ជាប់ ដោយបិទបង្ហាញស្រែកដូងចូលក្នុងថង់ប្លាស្ទិក  
ដើម្បីឱ្យមានទំងន់ស្រាលនិងប្រមូលនូវសំណើមទុក  
បានយូរ ។



**ជំហានទីពីរ:** យកដើមត្រូវភ្ជាប់ដែលត្រូវមនុក  
មកវាស់ភ្ជាប់ជាមួយមែកពូជល្អ (ផល) ដើម្បីមើល  
ថាគួរនឹងចៀរដើមតនិងមែកពូជបានយ៉ាងណា ។



**ជំងឺអាណឺមី:** យកដើមតមកកាត់ត្រូវយចេញ  
ហើយប្រើកាំបិតចៀររបញ្ជិតជាមាត់ឆ្មាម ដូច  
គ្នាដែរចិតមែកពូជដើម្បីភ្ជាប់រួចភ្ជាប់ចូលរកគ្នា  
ឱ្យជិត ។



**ជំងឺរាងទឹកប្លង់: ប្រើប្រាស់ស្លឹករុំដើមតទុកជាមួយ  
មែកអោយណែន ជារយៈពេលប្រមាណពីរខែ  
ទើបភ្ជាប់គ្នាជាសាច់មួយបានយ៉ាងជិត ។**



# ការស្រាវ (Layering)





**ជំងឺបាណនឌីមួយ៖** ជ្រើសរើសមែកដែលមិនខ្ចីហើយ  
មិនចាស់ពេក, ចៀរជុំវិញ ស៊ីពីថ្នាំង ហើយនៅលើ  
និងក្រោមថ្នាំង អ្នកកន្លែងចៀរហើយបកសំបកចេញ  
សំរាប់ចន្លោះចៀរនោះប្រវែង ២-៣ សម ។





**ជំងឺអាណនីពីរ:** ក្រោយពេលឆ្កុះសំបកចេញហើយ  
ឱ្យប្រើកាំបិតកោសរំអិលពីលើចុះក្រោម រហូតអស់  
រំអិល បើមានសរសៃនាំទឹកនិងសរសៃនាំសារធាតុ  
ចិញ្ចឹមចាំបាច់ត្រូវកោសចេញឱ្យអស់ ព្រោះបើទុក  
វាធ្វើឱ្យកើតសាច់ថ្លីកើតឡើងរឹសនិងមិនដុះ ។



**ជំហានទីបី:** ប្រើស្រកីដូងដែលបំរុងទុកមកហ៊ុម  
បរិវេណដែលចៀរទុកតាមជំហានទីពីរនិងទីបី បើ  
មិនមានស្រកីដូង អាចនឹងប្រើវត្ថុផ្សេងៗដែលមាន  
លក្ខណៈស្រដៀងគ្នាគឺអាចប្រមូលបាននូវភាពសើម  
បានល្អជំនួសបាន ។





**ជំងឺអាណន្តិប្លង្គ:** ក្រោយពីហ៊ុមដោយស្រកីដូង  
រួចហើយ ប្រើខ្សែចងផ្នែកលើនិងក្រោមនៃស្រកី  
ដូង ក្រោយពីនោះមកឧស្សាហ៍ពិនិត្យមើលនូវសំ  
ណើមរបស់វា: (ស្រកីដូងដែលហ៊ុម) បើវាស្ងួត  
ត្រូវស្រោចទឹកផង។



การตอน (Layering)



គឺការធ្វើឱ្យដើមរុក្ខជាតិកើតមានរឹស ខណៈដែលនៅ  
 ជាប់នឹងដើមមេ ។ ដើម្បីនាំយកទៅដាំបំបែកពូជត  
 ទៅ ។ វិធីសាកនោះមាន ច្រើនរបៀប តែវិធីដែល  
 និយមប្រើជាងគេក្នុងស្រុកថៃគឺ : ការសាកអាកាស,  
 ប្រើពេលរុក្ខជាតិដើមឈើ រុក្ខជាតិគុម្ពនៃស្រុកក្តៅ រឺ  
 ស្រុកពាក់កណ្តាលក្តៅដូចជា: មៀន, គូលេនជាដើម។

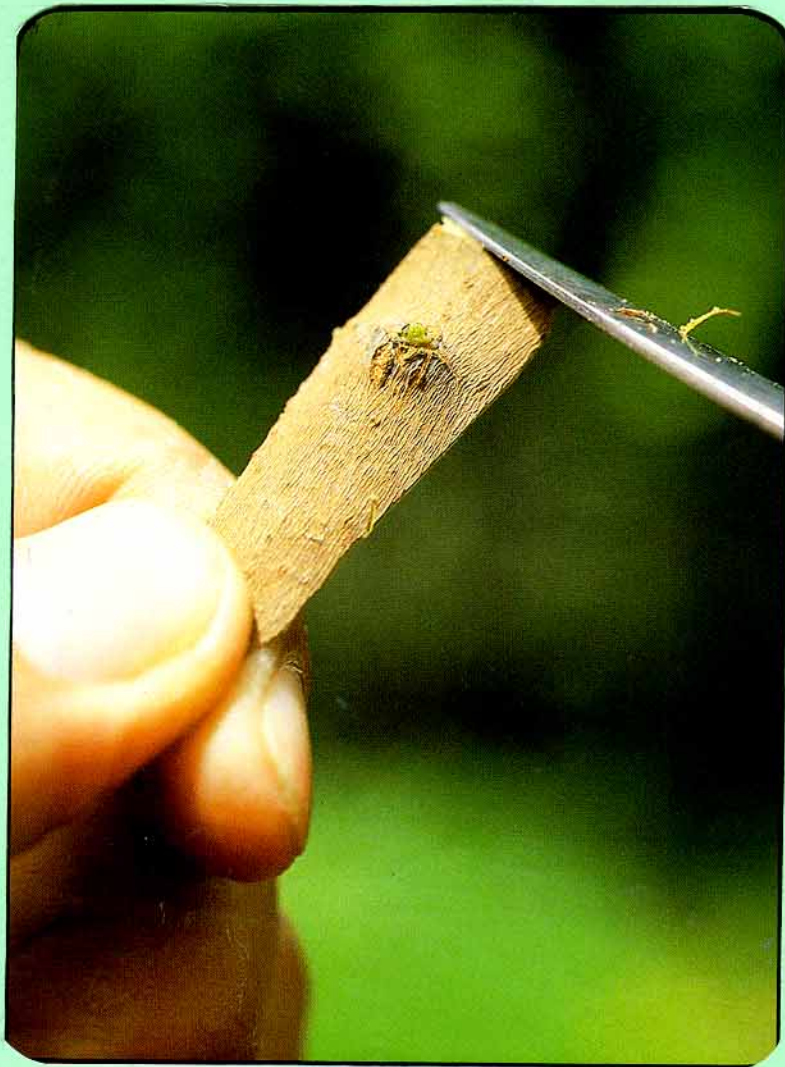
# ការគ្រាប់ត្រួត





**ជំហានទីមួយ:** ឆ្លុះសំបកដើមទំរជា  
អក្សរតេ (T) ឱ្យមានប្រវែងពីរធ្លាប់រួច  
ឆ្លុះកាត់ទទឹងជារូបអក្សរតេ (T) ហើយ  
បង្ហើបសំបកចេញបំរុងសំរាប់នាំយកភ្នែក  
ពីដើមពូជល្អ (ផល) មកប្រើតទៅ ។





**ជំងឺអាណនីពីរ៖** ចិតភ្នែកពីដើមពូជល្អ (ផល)  
ដោយភ្នែកជាប់មក ដែលការចិតនេះ នឹងបាន  
ផ្ទាំងភ្នែកមានលក្ខណៈជាបន្ទះវែង យកមកអ្នះ  
យកសាច់ឈើដើមដែលនៅចំនឹងភ្នែកចេញ រួច  
កាត់ឱ្យសមជាមួយយកន្លែងដែលយើងចៀរទុកនៅ  
លើដើមដែលឈរ ។





**ជំហានទីបី:** នាំផ្ទាំងភ្នែកមកស៊ីកក្នុងកន្លែង  
ដែលយើងបង្ហាញសំបកនៅលើដើមបានរៀបរយ  
នោះ នៅជំហានទីពីរនិងទីបីនោះគួរប្រើពេលឱ្យ  
ខ្លីបំផុតព្រោះបើបណ្តោយឱ្យស្ងួតវាធ្វើឱ្យបន្ទះភ្នែក  
ពិបាកនឹងភ្ជាប់ ។





**ជំងឺអាណឌីប្លូន:** ក្រោយពេលសឹកភ្នែកហើយប្រើ  
ប្លាស្ទិករុំអោយណែនដោយរុំពីផ្នែកក្រោមឡើងទៅ  
អោយមានភ្នែកល្បឿនចេញ ដែលព្រមជាមួយពេល  
ដែលមានភ្នែកពន្លកចេញមកស្អាតនិងជាមែកដីល្អទៅ

អនាគត ។





การติดตา (Budding)

គឺការនាំភ្នែកដែលជាពូជល្អ / ភ្ជាប់នឹងដើមដែលដាំ  
ហើយដែលដើមទំនៀមមានលក្ខណៈនៃការរីកចម្រើនរឹង  
មាំ ធន់នឹងជំងឺ សត្វល្អិតនិងសភាពបរិស្ថានផ្សេងៗ  
បានល្អគឺគេនិយមប្រើជាមួយរុក្ខជាតិដែលមានសំបក  
ទទាក់ (មានភាពស្អាតចាក់ស្រែះ) ដូចជាកូឡាប,  
ពុទ្រា ក្រូចពោធិសាត់ជាដើម ។





# การเสzcz (Grafting)





**ជំងឺរាងទង្កឹម្លុយ:** ជ្រើសរើសមែកដើមទំរហើយ  
ប្រើកាំបិតដែលមុត ចិតដើមទំរជារូបទ្វេបំណិឱ្យមាន  
ប្រវែងប្រមាណ២ធ្នាប់ ហើយមានភាពទូលាយនៃ  
ការចៀរល្អម ការចិតនេះដើម្បីត្រៀមសំរាប់នាំយក  
ត្រួយមកប្រើតទៅ ។



**ជំហានទីពីរ:** ត្រូវមកត្រូវយនៃមែកពូជល្អ (ផល)  
ដោយក្តិតស្លឹកចេញ ប្រើកាំបិតមុតចិតមែកឱ្យបញ្ជិត  
ចុះ ឱ្យផ្នែកដែលជាប់ជាមួយដើមទំលូនិងសមល្មម  
ជាមួយនិងស្នាមចិតនៅជំហានទីមួយ ។



**ជំហានទីបី:** យកគ្រូយពូជល្អ (ផល) មកសឹក  
ក្នុងដើមដែលត្រូវម្សួចជាស្រេចនោះរយៈពេលដែល  
ប្រតិបត្តិតាមជំហានផ្សេងៗនេះគួរជៀសវាងពីការ  
ទង្គិចរីកកិត ធ្វើឱ្យខូចមុខកាត់និងការរលាត់ដែល  
បណ្តាលមកពីកាំបិតមុតពេក ព្រោះទាំងនេះអាច  
ធ្វើមិនឱ្យជាប់បាន ។





**ជំងឺអាណឌីប្លងៈ** ក្រោយពេលកត្រុយមកសឹកហើយ  
ប្រើប្រាស់ស្រូវឱ្យណែនលក្ខណៈនៃការរុំនោះគឺរុំពីក្រោម  
ឡើងលើ ដើម្បីការពារមិនឱ្យទឹកចូលបានហើយអាច  
នឹងធ្វើខូចខាតនូវការខិតខំធ្វើការងារនោះ ។



ការតមែកគឺជាការនាំយកត្រួយរបស់ដើមដែលមានពូជ  
 ល្អ (ផល) មកដាក់លើដើមទំរដែលមានលទ្ធភាពផងនិង  
 ជំងឺ សត្វល្អិត និងសភាពបរិស្ថានបានល្អ ។ ការតមែក  
 នេះមានការប្រតិបត្តិប្រហាក់ប្រហែល នឹងការភ្ជាប់ភ្នែក  
 ច្រើនតែប្រើត្រួយពីពូជល្អ (ផល) ជំនួស ការប្រើភ្នែក  
 ជំហាននៃការសាកនៃការតមែកមានដូចតទៅនេះ ៖

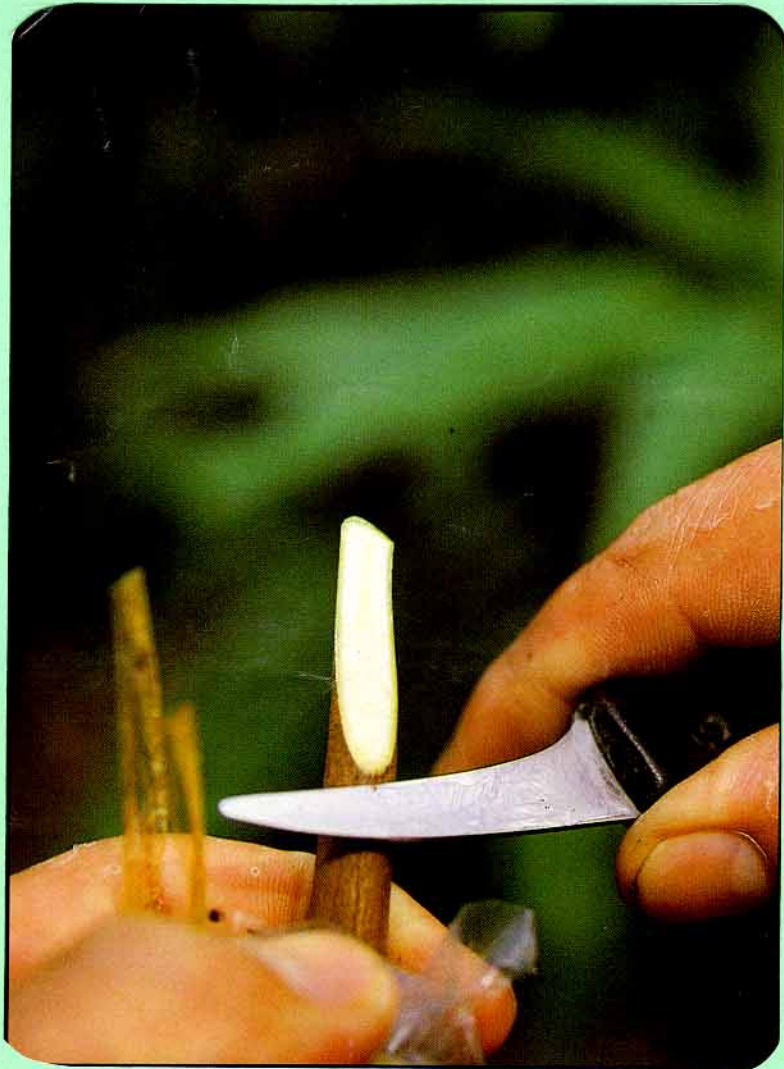
# ការត្រួតពិនិត្យ





**ជំហានទីបួន:** ត្រូវមើមដែលបានមកពីការ  
បណ្តុះគ្រាប់ពូជរុក្ខជាតិក្នុងស្រុក ដែលមានវិសល្ហ  
មានការធន់ទ្រាំនឹងជំងឺ សត្វល្អិតនិងសភាពបរិស្ថាន  
សំរាប់អាយុដែលយកទៅតនោះ គឺប្រមាណ៤៥ថ្ងៃ  
ច្រើនជាងនេះ ។





**ជំហានទីពីរ:** កាត់ដើមដែលត្រូវតឿនខ្ពស់ពីគល់  
ប្រមាណ៤ធ្នាប់ ដោយប្រើកាំបិតមុតហើយចិតពី  
គល់ឡើងលើ របៀបជាស្មៅតបញ្ជិតឱ្យមានភាព  
ស្មើ ដើម្បីត្រៀមយកទៅដាក់ជាមួយដើមពូជល្អ  
(ផល) តទៅ ។



**ជំហានទីបី:** យកដើមត្រូវតែដែលត្រូវមទុកនោះ  
មកភ្ជាប់ជាមួយមែកដែលត្រូវភ្ជាប់នោះអោយណែន  
មិនអោយទាញទៅមកច្រើនដងនៅពេលធ្វើការងារ  
នេះគឺពេលខ្យល់បក់ ហើយទើបប្រើកាំបិតមុតចៀវ  
អោយជាទ្វេហ៍អោយមានទំហំប៉ុនគ្នានិងមុខកាត់ដែល  
យើងត្រូវភ្ជាប់ ។





**ជំងឺបាត់បង់ស្លឹក:** ក្រោយពេលធ្វើជំហានទីបីហើយ ទើបនាំយកមុខកាត់មកផ្គុំបញ្ចូលឱ្យណែន រួចហើយរុំ បញ្ជូនភ្ជាប់អោយណែន ដោយរុំព័ក្រោមឡើងលើ ពេលសាច់ឈើទាំងពីរស៊ីគ្នាហើយ ក៏នាំយកទៅដាំ បានដោយកាត់ដើមធំចេញ ។





การทาบกิ่ง (Approach Grafting)

គឺការប្រើដើមពការបណ្តុះដែលមានវិសល្ហ រីងមាំ ធន់នឹងជំងឺសត្វល្អិត និងសភាពបរិស្ថានមកភ្ជាប់ជា មួយគ្រួយពូជល្អ (ផល) ដែលនឹងធ្វើឱ្យបានដើម រុក្ខជាតិថ្មីមានលក្ខណៈល្អតទៅ ។ គេនិយមធ្វើជា មួយឈើផ្លែ, ដើមឈើទូទៅដូចជា ស្វាយ, ខ្នុរ, ធ្នូរ៉ែន, ជាដើម ។

# ការសាកល្បងក្រុមគ្រួសារ





ការត្រួតពិនិត្យដំណាំ



១- ការសាកដើមឈើ ត្រូវតែជាដើមឈើដែល  
 មានខ្លឹម រឹងណ្តូល ។ គួរសាកក្នុងរដូវភ្លៀង  
 មែកដែលសាកកុំអោយខ្លី រឹកចាស់ពេក ។  
 ឧបករណ៍ដែលប្រើមាន ស្រកដូងដែលផ្តាច់  
 ទុកទាល់តែទន់ ហើយដំអោយរឹកស្ទើរសាច់,  
 ស្លឹកចេកស្ងួត, ខ្សែចំបើង, កាំបិត ។ល។



២- អង្កត់មែកអោយមានប្រវែងសមល្មម ។ ឆ្លុតអង្កត់  
ផ្នែកលើក្នុងនៅជាប់ផ្នែកខាងក្រោមនៃថ្នាំប្រពោះវា  
ជាបរិវេណដែលដុះសបានច្រើន ។ កោសសំបកជុំ  
វិញត្រង់កន្លែងដែលឆ្លុតឱ្យអស់ ហើយឱ្យស្ងួត ។ ការ  
កោសត្រូវកោសពីលើចុះក្រោម ដើម្បីការពារមុខ  
កាត់នៃសំបកផ្នែកលើខូចរលាចរឆ្លុត ។





៣- យកដីផ្ទុះៗជុំវិញកន្លែងដែលកោសហើយយក  
ស្រកដូងដែលត្រូវមទុក ខ្ទប់ហ៊ុមទុកយកខ្សែ  
ចងផ្នែកលើនិងក្រោមជាពិរ ។





៤- យកស្លឹកចេកស្ងួតរុំមួយជាន់ទៀត ដើម្បីរក្សា  
ភាពជាប់ទឹកហើយចងដោយខ្សែចំបើងជាពីរ  
កន្លែងឱ្យណែន ។





៥- ពេលសាកបាន ២០-៣០ថ្ងៃ រឹសនឹងចាប់ផ្តើម  
ចេញនឹងចាប់ផ្តើមអោយទឹកច្រើន, បើសិនយើង  
សាកក្រៅរដូវភ្លៀង អាចនឹងត្រូវការស្រោចទឹក  
ច្រើនអោយកញ្ចប់មែកឈើដែលយើងបានសាក  
កន្លងមក ។



# ការត្រាបត្រួតពិនិត្យដីបស្វាយ





១- ការភ្ជាប់ភ្នែកដើមឈើ គឺត្រូវតែធ្វើចំពោះរុក្ខជាតិ  
 ដែលស្ថិតក្នុងប្រភេទដូចគ្នា ដូចជាក្រូចផ្ទុះជាមួយ  
 ក្រូចពោធិសាត់, ក្រូចសើចជាមួយក្រូចឆ្មារ, ស្វាយ  
 និងស្វាយ ត្រៀមដើមដែលត្រូវ ល្អ ដែលនឹងអាច  
 ភ្ជាប់ភ្នែកបានហើយភ្ជាប់បិតសំរាប់ចៀរដើម (កាត់ដើម)  
 សំរាប់ត ។





២- ត្រូវមែកដែលជាពូជល្អ ចៀរយកភ្នែកពីមែក  
ពូជល្អដោយចៀរពីគល់ទៅចុងមែក ។ ហេតុ  
ដែលធ្វើបែបនេះព្រោះការពារមិនអោយកាំបិត  
ជ្រុលចំត្រូវភ្នែក ។





៣- ពេលរើសដើមដែលត្រូវតបាន ហើយយកកាំបិត  
ចៀរតាមបណ្តោយដើមហើយចៀរចេញពីពាក់  
កណ្តាលនៃផ្ទាំង (ផ្ទាំងសំបក) អូសមកក្រោម ។  
វិធីនេះជារឺធីដែលនិយមប្រើជាមួយរុក្ខជាតិនៃខណៈ  
ដែលយើងបកសំបកបាន ។





៤- អ្នកសំបកអោយហា ហើយសឹកភ្នែកចូលទៅក្នុង  
ដើមដែលត្រូវតែអោយបានណែនដោយប្រញាប់  
និងប្រយ័ត្នកុំឱ្យត្រូវបរិវេណដែលយើងចិតជាដាច់

ខាត ។





៥- រុំភ្នែកដោយខ្សែចំបើងដែលត្រូវមនុកដោយរុំពី  
ផ្នែកកណ្តាលឡើងលើ ។ រុំលងបរិវេណភ្នែក  
ត្រូវរុំឱ្យណែនត្នួរសម ។





# ការគ្រប់គ្រង





១- ថ្នាលបណ្តុះពូជស្វាយដែលល្អ វិធីភ្ជាប់មែកត្រូវ  
ដកដើមតចេញពីថ្នាលនេះដាក់ចង់ផ្លាស្ទិចបិទរឹស  
ដោយស្រក់ដូង, ចងគល់ដើម ចងមាត់ចង់ឱ្យ  
ណែន ។





២- វិធីសម្រែកពូជដែលសំបូរផលធ្វើជាទំរពូជដើមល្អ,  
ដោយចិត្តដូចរូប ឱ្យមានប្រវែងប្រមាណមួយធ្នាប់  
ចៀរដើមតដូចជាចិត្តននោងអោយខ្ពស់ពីមាត់ទង់  
មិនហួសពី១,៥ធ្នាប់ទៅ២,៥ធ្នាប់ ។





៣- យកចង្កើមតចងភ្ជាប់ជាមួយមែកពូជល្អដើម  
ចាស់ ភ្ជាប់មុខចិតរបស់ដើមតជាមួយមុខចិត  
ដើមធំ (ពូជល្អ ផលល្អ) ដោយប្រើវិធីភ្ជាប់  
មែកបែបស្បែក ដែលជាវិធីអ្នកចំការនិយម ។



៤- ប្រើខ្សែចំបើងចងចងដើមតជាប់និងមែកពូជល្អ  
ដោយភ្ជាប់មែកផ្តិតឱ្យណែន ត្រូវធ្វើឱ្យប្រញាប់  
ព្រោះវាធ្វើឱ្យការស្លាប់មាន ភាគរយតិច  
(ភាគរយនៃការស្លាប់ដុះថយ) ។





៥- ការភ្ជាប់មែកមានប្រយោជន៍ជួយអោយពូជ  
រុក្ខជាតិល្អៗកុះដាលបានល្អ ជួយផ្លាស់ប្តូរពូជ  
ដែលមិនល្អឱ្យទៅជាពូជដែលយើងត្រូវការ ជា  
វិធីប្រើជាមួយពូជរុក្ខជាតិដែលមិនអាចតមែកគ្នា  
បានវិញបាន បើយើងប្រើវិធីភ្ជាប់មែកនេះវានឹង  
បានផលល្អជាង ។



62